

第 60 回 インナー大会

プレゼンテーション部門 開催方針変更のお知らせ

【主催】

日本学生経済ゼミナール関東部会

インナー大会実行委員会

(文京学院大学経営学部ゼミナール連合協議会)

【協力】

日経ビジネス

株式会社日経 BP マーケティング

目次

1. 第 60 回インナー大会プレゼンテーション部門 開催方法の変更について ……p.1
2. オンライン開催について ……p.1
3. 当日のプレゼンテーションおよび質疑応答について ……p.2
4. プレゼンテーション動画の作成方法 ……p.3
5. 大会スケジュールについて ……p.4
6. 今後の実行委員会からのご連絡について ……p.4
7. 各種お問合せ先 ……p.4

1. 第 60 回インナー大会プレゼンテーション部門 開催方法の変更について

日頃より日本学生経済ゼミナール関東部会の活動にご理解、ご協力をいただきありがとうございます。

このたびの新型コロナウイルス感染拡大の状況を踏まえ、実行委員会では本年度のインナー大会プレゼンテーション部門（以下「プレゼン部門」）の開催方針を検討してまいりました。参加者及び関係者の皆様の健康・安全面を第一に考え、また今後の社会情勢の変化で大会が中止となるリスクを考慮し慎重に協議した結果、本年度のプレゼン部門に関しましては Web 会議ツール「Zoom」を利用したオンライン開催で実施することいたしました。

審査基準など大会の骨子は変わらず、これまで通り参加者の皆様が研究成果を発表され、審査・講評を受けていただく場として実施できるよう準備を進めております。何卒ご理解、ご了承いただき、皆様には研究活動を継続いただけますようお願い申し上げます。

2. オンライン開催について

本年度のプレゼン部門は **Zoom ビデオウェビナーでのオンライン形式による開催**となります。

発表ブロックごとに URL を割り当て、インターネットに接続された PC・スマートフォン等の個人のデバイスよりご参加いただけます。

※Zoom の接続環境は【PC】【有線または Wi-Fi のインターネット環境】推奨です。

※PC 接続の場合、Zoom のアプリをインストールすることなく招待 URL からご参加いただくことも可能ですが、インターネット回線の安定性などの観点から事前にアプリのインストールをしていただくことをお勧めします。

参考：Zoom ダウンロードページ（ <https://zoom.us/> ）

※新型コロナウイルス感染予防の観点から、参加者の皆様は ご自宅、あるいは各所属大学等の施設からのご参加とさせていただきます。所属大学等の施設を利用する場合には、実行委員会での手配はできません。皆様の健康・安全面を第一に、各自で利用が可能かご確認ください。

なお 文京学院大学へのご来校並びに構内への立ち入りにつきましては、固くお断りさせていただきます。

3. 当日のプレゼンテーションおよび質疑応答について

大会当日の各チームのプレゼンテーション（発表時間：予選会 10 分／本選 15 分）は、プレゼンテーション動画の Zoom 上での上映とさせていただきます。事前に Zoom レコーディング機能を使用して録画・保存したパワーポイントのプレゼンテーション動画を提出いただき、当日は実行委員会の操作で Zoom 上に上映します。

審査員との質疑応答については、発表時間（動画）終了後に Zoom にてリアルタイムで行っていただきます。（質疑応答時間：予選会 8 分／本選 10 分）

参加者の皆様の通信環境や円滑な進行を考慮し、研究発表を正確に行うため上記の運営とさせていただきます。

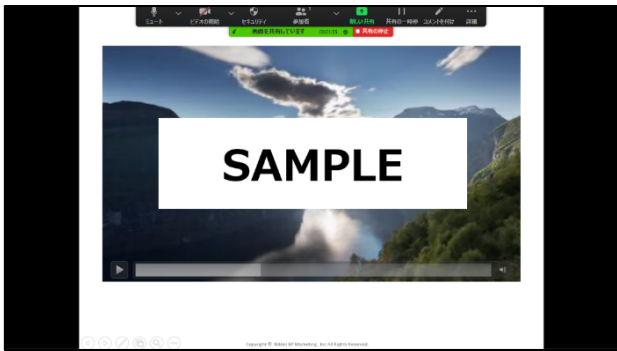
何卒ご理解、ご了承のほどお願い申し上げます。

※発表・質疑応答時間、審査基準に変更はありません。

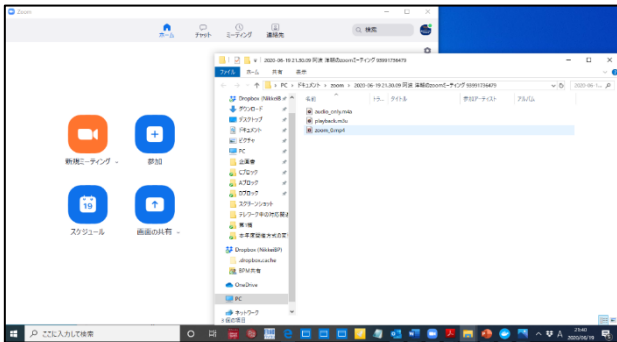
4. プレゼンテーション動画の作成方法



Zoom Meeting（無料）の録音機能を活用して作成します。カメラが「オフ」の状態で「画面共有」機能を利用し、画面上にはパワーポイント資料のみ表示してください。発表者の音声とともに録音を行います。



プレゼンテーション内で動画・音声ファイルを使う場合は、パワーポイント内に埋め込みの動画・音声のみ使用可能とします。他の動画ファイルとの編集（結合）は不可とします。



ミーティング終了後に自動で作成される mp4 ファイルを、指定のファイル名にて保存します。



大会 HP 内の『資料提出フォーム』へ mp4 データをアップロードし、提出は完了です。

**※資料提出先は現時点での予定であり、変更になる場合がございます。
詳しくは後日公開の改訂版参加要項を必ずご確認ください。**

5. 大会スケジュールについて

参加受付期間、予選会・本選資料提出期間（動画含む）、予選会・本選の開催日に変更はありません。

参加受付期間	:	4月20日（月）～ 7月27日（月）
予選会資料提出期間	:	9月28日（月）～ 9月30日（水）
予選会	:	10月11日（日）
本選資料提出期間	:	11月 2日（月）～ 11月 4日（水）
本選	:	11月15日（日）

6. 今後の実行委員会からのご連絡について

大会に関する詳細は、後日掲出予定の**参加者要項改訂版**にてご案内いたします。大会 HP 上、また Twitter、Instagram、LINE の各種 SNS 等でもお知らせしますので、必ずチーム全員でご確認いただきますようお願いいたします。

参加者の皆様におかれましては、本来の研究活動が十分に行えない状況が続いていることと思います。今だからこそ見えてきた課題や疑問に対する研究活動のアウトプットの間として、本年度のインナー大会プレゼン部門をご活用いただければ幸いです。

7. 各種お問合せ先

各種お問合せに関しましては、大会 HP に設置している専用フォームよりお問合せください。

【お問合せ先（インナー大会 HP）】 <https://www.inner-kanto.com/>

また、LINE・Twitter・instagram も随時更新してまいりますのでご覧ください。

【各種 SNS 関連 QR コード】

◇LINE



◇instagram



◇Twitter



日本学生経済ゼミナール関東部会主催
第 60 回 INNER-大会 文京学院大学大会
「プレゼンテーション部門 開催方針変更のお知らせ」

発行日：2020 年 7 月 5 日（日）
発行元：INNER-大会実行委員会（文京学院大学経営学部ゼミナール連合協議会）

住所：〒113-8668 東京都文京区向丘 1-19-1
TEL：080-7967-8608（プレゼン部門専用）
E-mail：inner2020.kanto.presen@gmail.com（プレゼン部門専用）
大会 HP：<https://www.inner-kanto.com/>

発行責任者：二見 悠斗
編集責任者：安藤 佳奈